

Loaded  
ParaOper  
No Timer

OFF MAN SEM AUT TEST

Start

Stop

0

OUT LS 353 -  
300 1000  
+ - afr suma -61 -  
-50 50

dmuchawa

+ - afr -48 -  
lambda sig 1,30 L  
0,7 1,3

661 °C

550 °C

87,9 °C

1,21 Bar

79,4 °C

reg ZTS 87,9 °C  
reg ZTCHwym 78,9 °C

Alarm list 0/0/0

ustawiana moc 145 kW  
0 180

moc 1	145 kW
ustaw zaplon 1	22,5 °
Base PF	1,00

akumulator 2

13,1 V

PROSZĘ NIE ZMIENIAC PARAMETRÓW BEZ UZGODNIEN Z AUTOGAS PROJECT

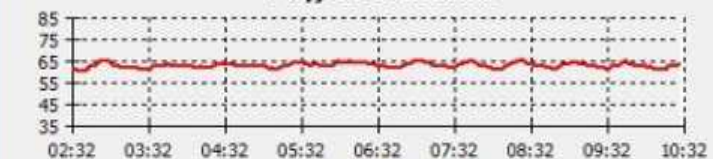
T silnik wejscie



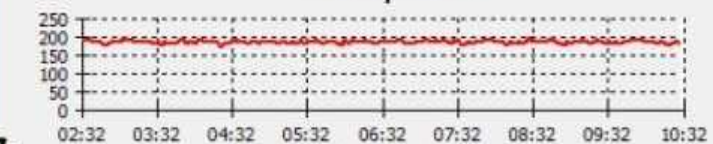
T silnik wyjscie



T wyjscie do kotłowni



moc cieplna kW



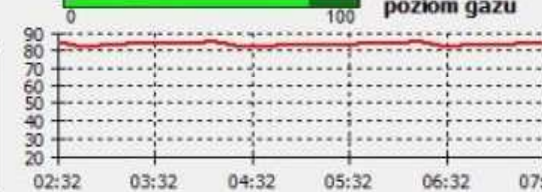
moc cieplna 183,7 kW

siarka 2,7 ppm

poziom gazu 84,0 %

0 100

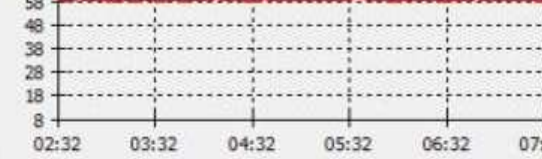
poziom gazu



58,6 m3/h

30 50

zużycie gazu



68,2 %

55 70

% CH4

